

## 使用 WEKA-MPR-EX-DATATEST 测试仪进行防爆测试



### WEKA-MPR-EX-DATATEST 测试仪 ( 19" / 3 个单元机架式 ) 的正面

此款 Ex-DATATEST 测试仪在校正维修后，可进行交流电机的防爆测试和记录。

测量仪由一个内部 3 档电流变压器组构成，变压器组串联有一个带有通讯协议接口的 Multi-E 测量转换器。电压测量信号 L1, L2, L3 ( 最高 500 V ) 通过 4 针脚的插头连接输入到机架背板。

当测量仪如和三相电流表一样与待测设备的电源线相连时，就可进行电流测量。

对此，有两个 ( 电流测量范围 ) 的输入接口 ( 20A 和 80A ) 可用。整个测量仪被安装在一个 19" / 3 个单元高的通用机架内。电流变压器和转换器的测量精度都为 0.5%。

结合 WEKA-MPR 测量数据采集软件，在防爆电机维护保养时，可根据 2015 操作安全规定，进行防爆测试并被记录。



背板带有端子和插头连接，用于电流和电压测量信号的输入

当通讯协议通过测功机计算机的局域网接口被安装在 WEKA-MPR 测功机软件上时，就可完成测量数据的传输。

WEKA-MPR 软件（操作系统 WINDOWS）的基础模块是供货清单产品。

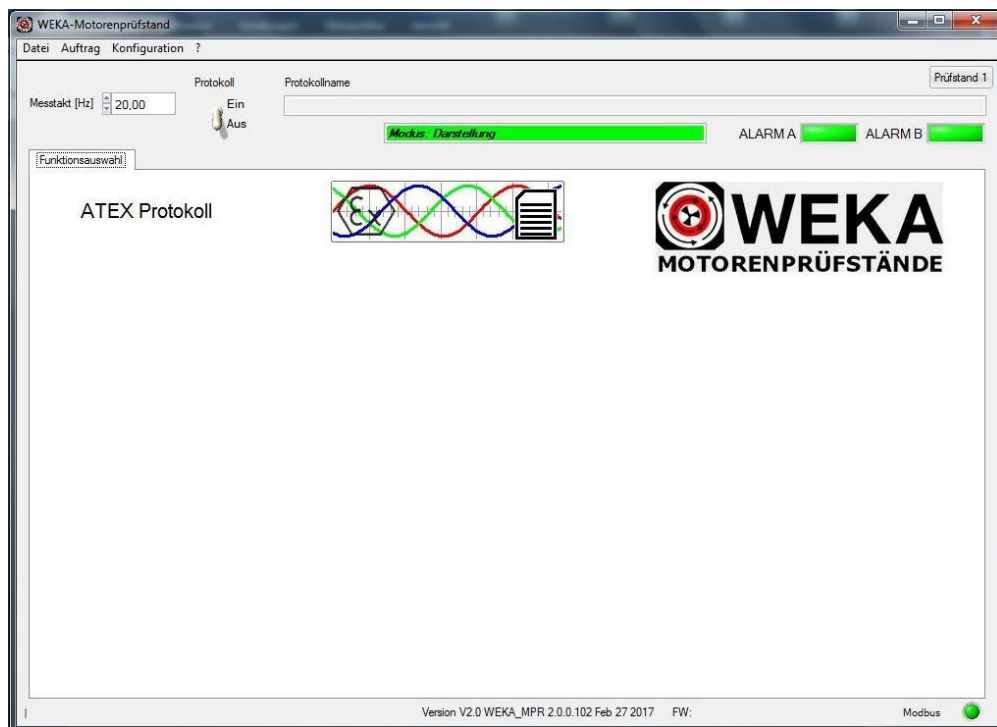
#### 其他配件：

1 条局域网网线，长 3 米

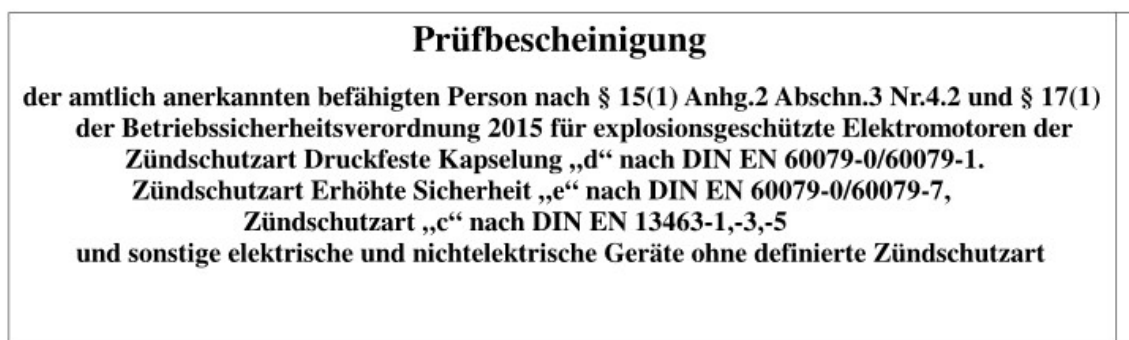
1 条供电电缆 230V，长度 1.5m

1 条用于提供电压测量信号的测量电缆，长度 6m

#### 带有“防爆实验报告”功能模块的 WEKA-MPR 软件起始界面

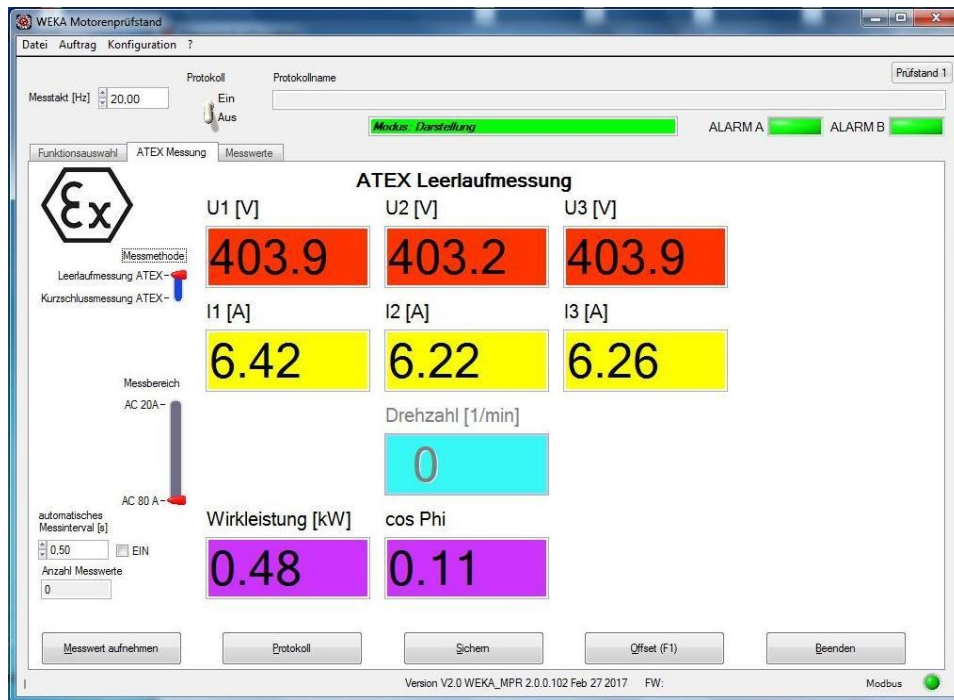


“防爆实验报告”功能模块可根据当前的操作安全规定，制作一份用于评估维修保养后的三相电动机的实验报告。

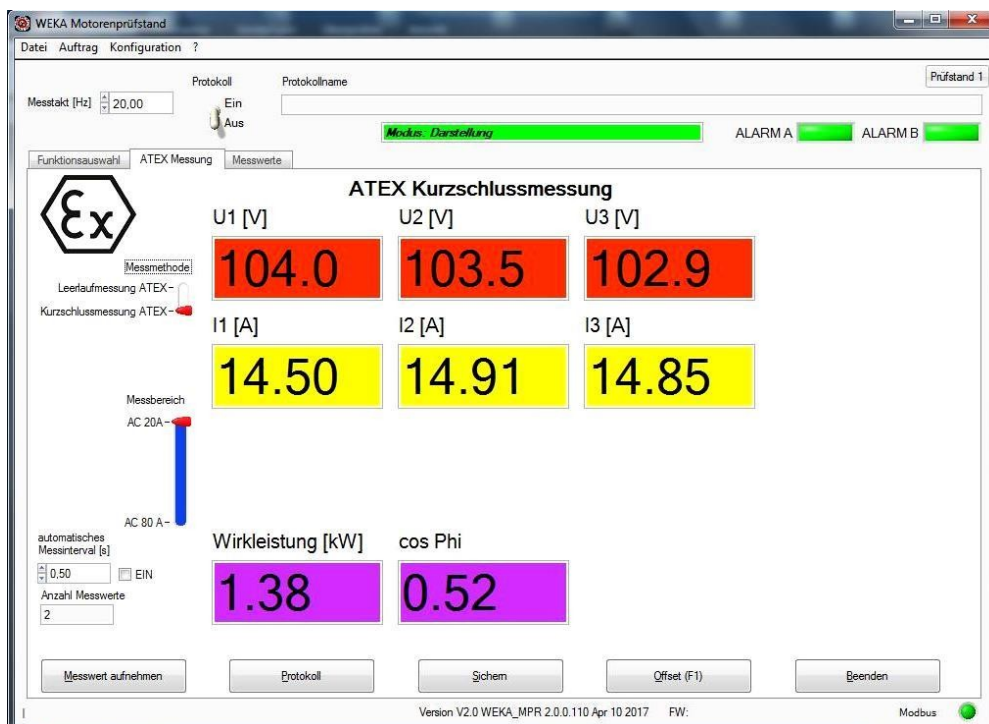


#### 测试证书

官方认可的授权人员，要依据 2015 年工业安全条例第 15（1）条第 2 款第 3 节第 4.2 和第 17（1）条进行授权认可。该条例用于分别根据 DIN EN 60079-0 / 60079-1 防爆等级耐压外壳 “d” 级别，DIN EN 60079-0 / 60079-7 防爆等级增加安全性 “e” 级，DIN EN 13463-1.-3, -5 的防爆等级 “c” 和其他没有规定防爆类型的电气和非电气设备的防爆电机。



插图：记录空载测量点的测量值界面



插图：记录短路测量点的测量值界面

**请注意：**

如果不使用 WEKA-POWER 测试台，用户必须提供合适的短路测量设备（转子被锁住的测量）。通常以被降低的电压（最小额定电压的 25%）来记录短路测量值。